

### VOOR IEDERE TELER DE PERFECTE SPUITMACHINE

Lochmann heeft met meer dan 150 verschillende spuitmachines, voor iedere fruitteler de perfecte spuit. In de fruitteelt is er een grote diversiteit in bomen (vorm, breedte, hoogte), rij-afstanden en mogelijkheden. Het is dan ook niet zo dat er 1 spuitmachine perfect is voor iedere fruitteler. Van groot belang is dat de juiste machine wordt gekozen, die past bij uw teelt en bedrijf.

### LOCHMANN KLEINFRUIT

De meest compacte spuitmachines met een zeer goede luchtgeleiding en leverbaar voor diverse teelten. De kleinfruit spuiten van Lochmann worden uiterst compleet en compact ontwikkeld. Er zijn verschillende mogelijkheden in luchtcapaciteit, luchtgeleiding en tankinhouden. Verder zijn deze compacte machine leverbaar in de getrokken versie alsmede de machines voor in de hef inrichting.

### HEF-INRICHTING, KLEINFRUIT APS 4/60 Q

Het type APS 4/60 Q voor in de hef inrichting is bijvoorbeeld voorzien van een 400 liter tank, 2 schoonwatertanks, een gegalvaniseerd frame, een Comet membraanpomp en heeft slecht een breedte van 78 cm en een lengte van 85 cm! Daarnaast is deze spuit leverbaar met een semi dwarsstroomkap voor een perfecte luchtgeleiding welke zorgt voor een optimale bedekking.



### ONKRUIDBESTRIJDINGSRAAM GEVEERD

Onkruidbestrijdingsraam welke verstelbaar is in breedte, hoogte en diepte. De dophouders worden beschermt door middel van gemonteerde aluminium beschermkappen welke bevestigd zijn aan een geveerd frame. Door dit geveerde frame worden beschadigingen aan uw onkruidbestrijdingsraam geminimaliseerd. De aluminium beschermkappen zijn zo vormgegeven dat u zicht houdt op uw werk en toch de doppen beschermen.

### SERVICE, REPARATIE, ONDERHOUD EN VERVANGENDE SPUITMACHINES

Van der Linden Fruitteeltmechanisatie heeft 99% van de onderdelen van Lochmann voorradig, beschikt altijd over een vervangende spuitmachine en voert alle reparaties en het onderhoud zelf uit. Daarnaast verzorgen wij ook het transport van de machine. De service die wij verlenen is voor ons ontzettend belangrijk en we doen er alles aan om onze klanten zo tevreden mogelijk te maken en te houden

### ONKRUIDBESTRIJDING

De Lochmann onkruidbestrijdingsspuit is het type BP. De onkruidbestrijdingsspuiten zijn leverbaar van 200 tot en met 600 liter. Het frame van de machine is standaard gelast en volbad gegalvaniseerd. De tank is gemaakt van polyethyleen waardoor de tank gemakkelijk schoon blijft en schoon te maken is. De Lochmann spuit wordt standaard geleverd met een Comet membraanpomp 105ltr/minuut, mechanische drukverstelling, 2 kogelkranen, 2 schoonwatertanks, manometer en persfilter.



### 97.5 % DRIFTREDUCTIE (DE ENIGE ENKELRIJIGE SPUITMACHINE)

De Lochmann spuitmachines zijn door WUR (Wageningen University en Research) officieel geëvalueerd als 97.5% drift reducerende spuittechniek. Dit betekent dat de machine speciale vrijstellingen heeft voor teeltvrije zone, er zonder windhaag gewerkt kan worden en dat diverse bestrijdingsmiddelen gebruikt mogen worden die uitsluitend zijn toegestaan i.c.m. met een 97.5% toedieningstechniek.



## DE LOCHMANN SPUITMACHINE

De Lochmann spuitmachines worden volledig onafhankelijk ontwikkeld door de Lochmann group. De superieure kwaliteit is het resultaat van meer dan 60 jaar ervaring, het gebruik van de meest innovatieve technieken en hoogwaardig materiaal dat strikt wordt gecontroleerd tijdens het constructie proces.

Lochmann werkt nauw samen met onderzoeksbureaus, leveranciers, dealers en eindgebruikers om de optimale machine te ontwikkelen die op maat wordt geleverd aan de eindgebruiker. In Nederland draaien in 2019 al meer dan 500 Lochmann spuitmachines en in Europa heeft Lochmann een marktaandeel van ongeveer 35%!

### KENMERKEN

- 97.5% driftreductie (de enige enkelrijige spuitmachine)
- Perfecte bedekking
- Zeer betrouwbaar
- Hoge restwaarde
- Uitstekende service (vervangende spuitmachine bij reparatie)
- Uiterst stil
- Diverse innovatieve bedieningspanelen
- Geveerd onderstel
- Achterhuis en dwarsstroomtechniek volledig gepoedercoat.

**Algemeen**  
Waldijk 19, 6621 KG Dreumel  
Tel. 0487 57 06 74

**Dik van der Linden**  
info@vdlfruitteeltmachines.nl  
Mobiel 06 55 80 53 37

**Richard van der Linden**  
richard@vdlfruitteeltmachines.nl  
Mobiel 06 24 25 19 65



### PERFECTE LUCHTVERDELING DOOR UITGEBREID ONDERZOEK

Lochmann heeft de afgelopen jaren uitgebreid onderzoek gedaan naar bedekking en spuitbeeld met behulp van een van de beste teststations in Europa. Lochmann heeft een complete hal gebouwd welke is voorzien van de modernste testapparatuur. Het resultaat zijn de laatste modellen van Lochmann, waaronder de Lochmann NL en Lochmann UQH.

### DE SPIJTDOPPEN ALTIJD OP DE JUISTE PLEK

Lochmann heeft een railsysteem ontwikkeld waardoor de spuitdoppen op iedere gewenste positie zijn te plaatsen en later eventueel ook te verplaatsen. Het nadeel van het conventionele systeem waarbij een spuitleiding wordt gebruikt is dat u vast zit aan de vooraf ingestelde afstand tussen de doppen. Een probleem wat met het railsysteem van Lochmann verholpen is.

### DWARSTROOMTECHNIEK (GEOEDERCOAT)

Een Lochmann dwarsstroomkap wordt op wens van de klant gefabriceerd. Bij diverse modellen wordt de gehele dwarsstroomtechniek gegalvaniseerd, bij andere wordt gebruik gemaakt van plaatstaal met een dikte van 1,5mm. Een optie is om de dwarsstroomkap uit te voeren in roest vast staal of om deze te poedercoaten. Het poedercoaten biedt een zeer duurzame bescherming tegen corrosie en een uitstekende bestendigheid tegen extreme weersinvloeden. Wat resulteert in een langere levensduur van uw machine.

### GEEN VERSTOPTE DOPPEN

Geen verstopte doppen met een Lochmann spuitmachine. Dit komt door de uitstekende roering van het volledig onderhoudsvrije hydraulische roerwerk, de grote pompcapaciteit, de filtering (zuig, pers en zelfreinigend filter) en het gebruik van een schoonwatertank welke zeer gemakkelijk te gebruiken is.

### LOCHMANN NL

De Lochmann NL heeft het perfecte spuitbeeld. Zowel links en rechts als boven en onder is er een even grote luchtcapaciteit. Deze luchtcapaciteit krijgt over de gehele dwarsstroomtechniek dezelfde snelheid en richting mee. Hierdoor is het spuitbeeld van de Lochmann NL perfect gebalanceerd. De spuitmachine is uitvoerig getest in een zeer modern teststation en is steeds aangepast tot het perfecte spuitbeeld was gerealiseerd.

Het resultaat van deze testen is de Lochmann NL welke de lucht aanzuigt vanaf de voorzijde van de dwarsstroomtechniek waardoor deze nu ook aanzienlijk minder blad aanzuigt. De ventilator met een doorsnede van 90cm zorgen voor een luchtcapaciteit van 80.000 m<sup>3</sup>. Daarnaast zorgen de 8 schoepen van polyethyleen welke ingebouwd zijn in het ventilatorhuis voor een uiterst geluidsarme spuitmachine.



### SPIJTMONITOR

Een spuitmonitor zorgt ervoor dat u te allen tijde controle heeft over de belangrijkste gegevens van uw spuitmachine. De spuitmonitor kan op verschillende manieren worden uitgevoerd. Zo kunt u digitaal de druk, tankinhoud, km/h of liters per hectare weergeven.

Een van de meest verkochte spuitmonitors is de monitor die u zicht geeft op uw liters per hectare. Deze spuitmonitor is voorzien van een flowsensor en een snelheidssensor en geeft u zicht over de liters die op dat moment per hectare worden bespoten maar laat ook zien hoeveel liter u per minuut bespuit en hoeveel km/h uur u rijdt.

### SPIJTMONITOR DELUXE

De spuitmonitor deluxe is een zeer uitgebreide touchscreen monitor. Deze monitor laat u de afgifte per zijde, de afgifte per hectare, de km/h, de druk en de tankinhoud zien op een overzichtelijk scherm. Verder kunt u de druk automatisch laten regelen (onafhankelijk van de omwenteling per minuut), de secties bedienen (2, 4 of evt. 6), werkverlichting in of uitschakelen of de druk handmatig regelen. U kunt zelfs zien hoeveel meter u nog kunt werken met de inhoud van de tank.

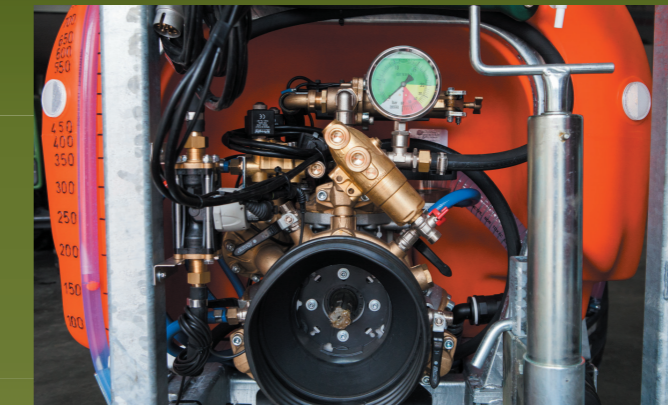
Door uw Lochmann spuitmachine uit te voeren met een van deze spuitmonitors werkt u zeer efficiënt, gemakkelijk en heeft u altijd zicht op wat u daadwerkelijk doet.

### OPTI-DRIVE (AUTOMATISCHE AFSLUITERS)

Uw Lochmann spuitmachine kan nu worden geleverd met Opti-Drive. Door middel van dit innovatieve systeem hoeft u nooit meer uw afsluiters te bedienen. De machine sluit en opent de elektrische kranen automatisch, sluit links en rechts onafhankelijk (i.v.m. bochten) en houdt zelfs rekening met uw windhaag.

### DIVERSE TANKINHouden, ALLE ZO COMPACT MOGELIJK ONTWIKKELD!

De Lochmann spuitmachines zijn in veel verschillende tankinhouden leverbaar. Een getrokken spuitmachine is leverbaar in 600-700-800-1000-1500 en 2000 liter, waarbij de spuitmachines tot en met 800 liter, binnen 1 meter breedte vallen en de spuitmachines tot en met 1500 liter binnen 1.25 meter. De 2000 liter tank heeft een breedte van 1.40 meter. De spuitmachine voor in de hefinrichting zijn leverbaar in 200-300-400-500 en 600 liter. De vorm is ook variabel. De meest compacte spuitmachines 200, 300 en 400 liter zijn leverbaar in een zeer smalle versie. Deze machines hebben een maximale breedte van 82 cm.



### EEN LOCHMANN POMP (COMET MEMBRAANPOMP)

Een Lochmann spuitmachine wordt standaard geleverd met een Comet membraanpomp. De pomp die wordt gemonteerd is de beste membraanpomp die Comet in zijn programma heeft. Alle cilinderkoppen zijn gemaakt van messing wat zeer slijtage bestendig is en daardoor een langere levensduur van de membranen waarborgt.

### EEN GEVEERD LOCHMANN ONDERSTEL

De Lochmann spuitmachines worden standaard voorzien van een volledig gelast en volbad gegalvaniseerd frame. De as is standaard mechanisch in breedte verstelbaar en kan optioneel hydraulisch verstelbaar worden gemaakt. Bijna alle spuitmachines worden geleverd met een geveerde as. De geveerde as vermindert de belasting van de spuit op de bodem van uw perceel, beschermt uw spuitmachine tegen piekbelastingen en volgt de tractor rustiger. Dit alles bevordert de bodem van uw perceel, vermindert slijtage aan uw spuitmachine en tractor en bevordert het rijcomfort.

### ROERWERK, CHEMICALIENMIXER

De Lochmann spuitmachine is standaard voorzien van een onderhoudsvrij roerwerk. De overcapaciteit van de pomp zorgt voor de roering. In de tank van de spuitmachine is een roest vaste stalen pijp geplaatst welke is geperforeerd over de gehele lengte van de pijp. De liters water welke niet worden verspoten komen via de gaten in deze RVS pijp naar buiten. Dit systeem is onderhoudsvrij en zorgt voor een erg goede, verdeelde roering door de gehele tank.

### LOCHMANN UQH

De Lochmann UQH is uitermate geschikt voor v-hagen, kersen en pruimenteelt. Met deze semi-dwarsstroom spuitmachine rijkt u gemakkelijk tot 6 meter hoge bomen. Afhankelijk van uw teelt wordt de blaasrichting van de machine ingesteld zodat deze zorg draagt voor een optimale bedekking. De gehele dwarsstroomtechniek is gegalvaniseerd en de ventilator met een doorsnede van 90 cm zorgen voor een luchtcapaciteit van 80.000 m<sup>3</sup>. De lucht aanzuiging wordt gerealiseerd vanaf de voorzijde van de dwarsstroomtechniek, door dit systeem wordt aanzienlijk minder blad aangezogen. Daarnaast zorgen de 8 schoepen van polyethyleen welke ingebouwd zijn in het ventilatorhuis voor een uiterst geluidsarme spuitmachine.